

Medlas-SHPL

Medlas-Standardized Hospital Infection Primary Lookout



Ver.2.0

高精度・高効率の感染監視システム

【特長】

細菌検査データ自動取込

細菌検査データの自動取り込みから解析※まで、日常業務への負担をかけずに院内感染対策に必要なデータを整理することができます。

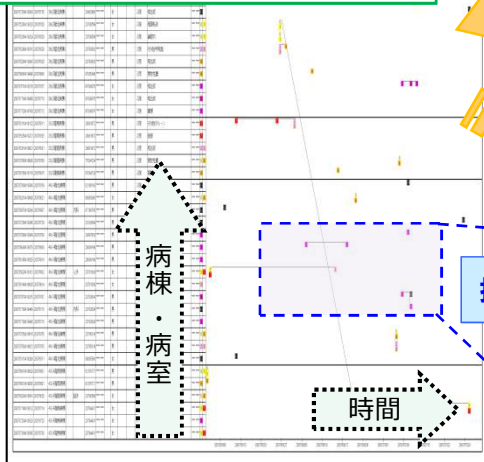
※群馬大学大学院 細菌感染制御学で開発

菌の異常集積の警告と菌の拡散状況を2次元で表示

病棟の全ての菌の集積の程度が警告レベルで知ることができます。

また、抗菌薬に対する薬剤感受性パターン (antibiogram) を利用して同一菌株である疑いが濃い菌のグループを自動集計、カラーコード化して患者動線を含めて2次元 (時間と病棟・病室) にマッピング表示しますので、一目で菌の拡散状況を把握 (見える化) することができます。

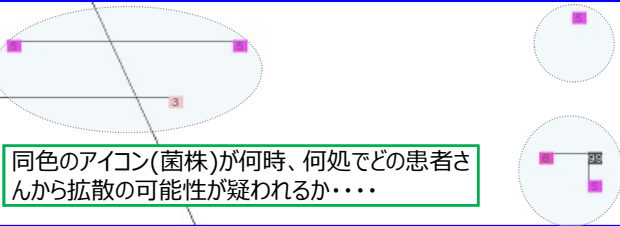
【2次元カラーコードキャリアマップ】
全病棟内で菌の分離状況をカラーアイコンで表示



【菌異常集積】
アラート機能が警告レベルを表示

菌名	検出日	検出場所	検出回数	警告レベル
Staphylococcus aureus (MSSA)	2007/03/20	303	5	0.0011269117
Staphylococcus aureus (MSSA)	2007/03/21	303	5	0.0011269117
Staphylococcus aureus (MSSA)	2007/03/22	303	5	0.0011269117
Staphylococcus aureus (MSSA)	2007/03/23	303	5	0.0011269117
Staphylococcus aureus (MSSA)	2007/03/24	303	5	0.0011269117
Staphylococcus aureus (MSSA)	2007/03/25	303	5	0.0011269117
Staphylococcus aureus (MSSA)	2007/03/26	303	5	0.0011269117
Staphylococcus aureus (MSSA)	2007/03/27	303	5	0.0011269117
Staphylococcus aureus (MSSA)	2007/03/28	303	5	0.0011269117
Staphylococcus aureus (MSSA)	2007/03/29	303	5	0.0011269117
Staphylococcus aureus (MSSA)	2007/03/30	303	5	0.0011269117

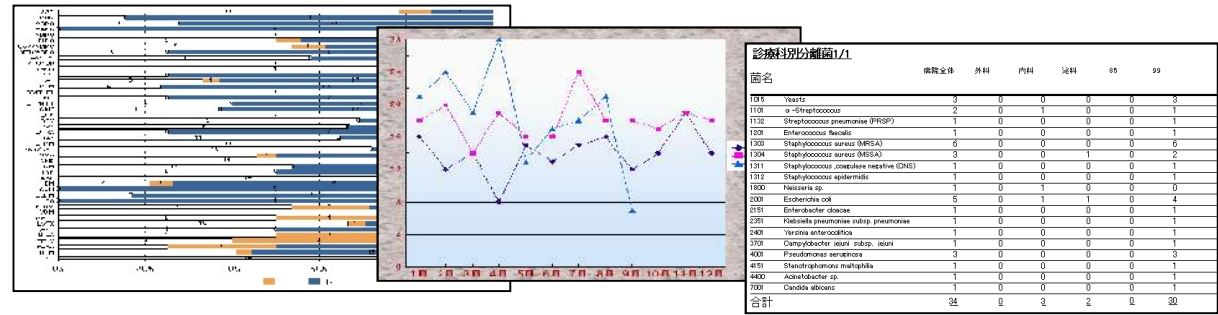
拡大



同色のアイコン(菌株)が何時、何処でどの患者さんから拡散の可能性が疑われるか・・・

豊富な院内サーベイランス資料

院内感染状況マップ、問題菌陽性リスト、MIC分布、薬剤感受性分布、条件別菌件数 (病棟・診療科・材料・年齢) などの各種レポートの出力が可能です。



JANIS院内感染対策サーベイランス報告

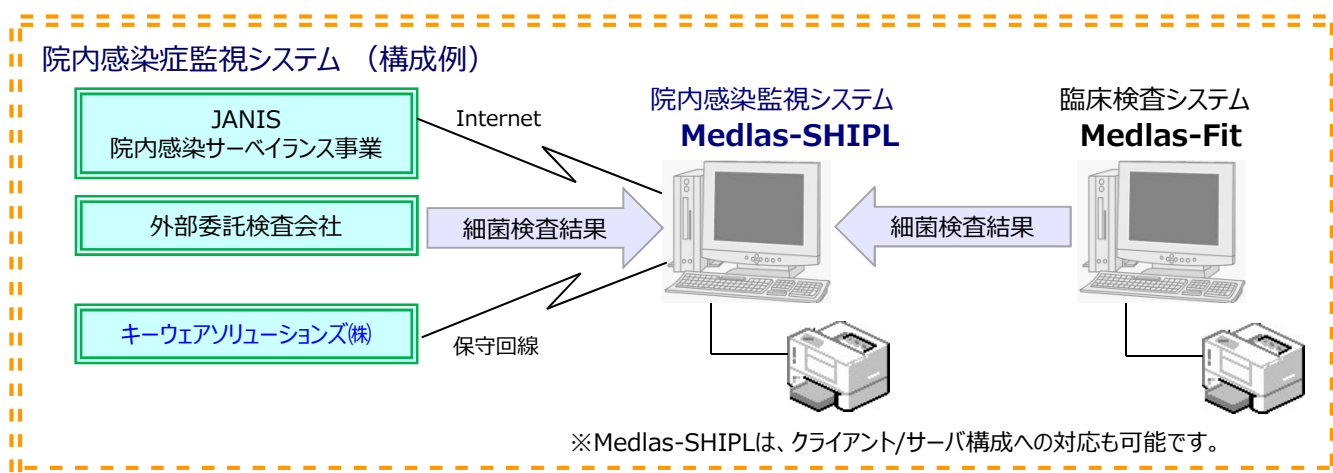
厚生労働省 JANIS 検査部門への提出データの作成が容易に行えます。

【保守サービス】

ソフトウェアの保守サービスを提供（保守契約）

リモート保守による迅速なメンテナンスサービスをご提供いたします。

【システム構成例】



【動作環境】

Medlas-SHIPL 推奨スペック

CPU : Intel® Core™i3以上以上 メモリ : 8GB以上 HDD : 80GB以上
OS : (サーバー) Windows Server 2022、(クライアント/スタンドアロン) Windows11Pro
DB : Microsoft SQL Server 2019 以降
ディスプレイモニター : SXGA (1280×1024) 以上の解像度

このカタログに記載された情報は、2023年4月現在のものです。本カタログの内容は予告無く変更することがあります。
記載されている各製品名はそれぞれ各社の商標、または登録商標です。

20230401

●開発元

キーウェアソリューションズ株式会社

〒156-8588 東京都世田谷区上北沢5-37-18
TEL (03) 3290-6700 FAX (03) 3290-6742
URL <http://www.keyware.co.jp>

●問い合わせ先

●キーウェアグループ

キーウェア北海道株式会社

〒060-0807 札幌市北区北7条西1-1-5 (丸増ビルNo.18)
TEL (011) 757-8551 FAX (011) 757-2322

キーウェア東北株式会社

〒020-0022 岩手県盛岡市大通3-3-10 (七十七日生盛岡ビル 2F)
TEL : 019-651-1850 FAX : 019-651-1709

キーウェア西日本株式会社

〒541-0045 大阪市中央区道修町3-4-10 (損保ジャパン道修町ビル)
TEL (06) 6202-3711 FAX (06) 4707-3770

中部 | Tセンター

〒460-0008 名古屋市中区栄2-9-3 (伏見第一ビル)
TEL (052) 220-5677 FAX (052) 220-5680

キーウェア九州株式会社

〒812-0013 福岡市博多区博多駅東3-13-21 (エフビル)
TEL (092) 452-0950 FAX (092) 452-0953