

The logo for Keyware Solutions features the word "KEYWARE" in a bold, dark blue, sans-serif font. A small orange diagonal slash is positioned above the letter "A". Below "KEYWARE", the word "SOLUTIONS" is written in a smaller, dark blue, sans-serif font, with an orange diagonal slash above the letter "O".

KEYWARE
SOLUTIONS

CORPORATE PROFILE



IT can create it.

企業理念

事業領域 情報技術に関する全てを事業領域とします

企業風土 個人の個性と能力を発揮する事に価値を置きます

社会的役割 創造性に富んだ情報技術によってお客様の要求を超えたソリューションを提供し、お客様の夢・理想を実現させ、豊かな社会の発展に貢献します

企業スローガン

IT can create it.

クリエイティブな発想で、ITの持つ無限の可能性を現実のものとしします

社会インフラを支えるシステムの構築から暮らしに役立つサービスの提供まで最新のIT技術と発想で豊かで安心・安全な社会の発展に貢献してまいります。

私たちキーウェアは約60年にわたり、官公庁、運輸、通信、金融、医療、流通、製造といった多様な分野において、社会インフラを支える情報システムの構築に携わってまいりました。数多くの実績を通じて培った豊富な業種・業務ノウハウを基盤に、多種多様なITスキルと様々なITソリューションを駆使し、コンサルティングから、IT導入・構築・運用まで、一連のシステムのライフサイクル全般にわたり、お客様のニーズに応える最適なソリューションを提供しております。

ITソリューションやサービスは、ビジネスや暮らしを支える社会インフラとして必要不可欠な存在となっています。また、近年は、AI、IoT、5Gといったデジタル技術が急速に発展し、お客様のビジネス環境や人々のライフスタイルのあり方に変化を生み出しています。

当社は、このような環境変化に迅速に対応し、最新のIT技術の活用と柔軟な発想により、新しいサービスの充実をはかってまいります。また、お客様のビジネスの変革をともに実現していくパートナーとして選ばれ続ける会社であるために、さらなる成長を目指してまいります。

キーウェアはこれからも、お客様に信頼されるパートナーとして、高品質で付加価値の高いソリューションを提供することにより、豊かで安心・安全な社会の発展に貢献してまいります。

代表取締役社長 三田昌三

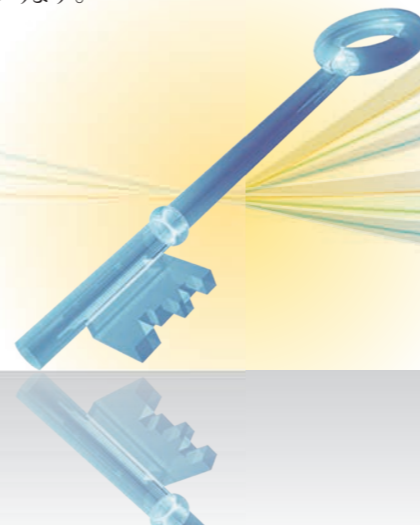
IT can create it.

クリエイティブな発想とITの力でお客様に無限の可能性を提供し続けてまいります。

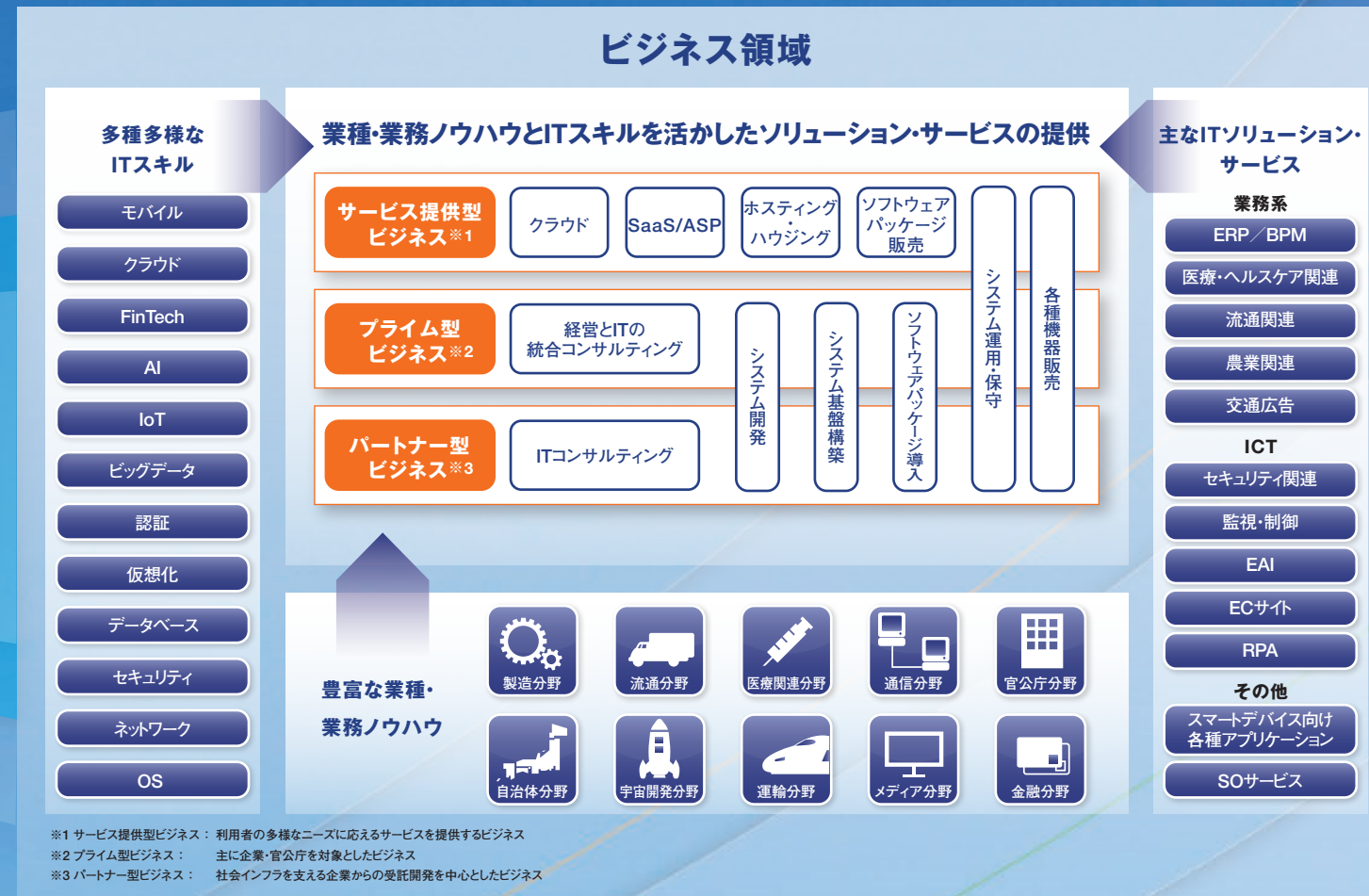
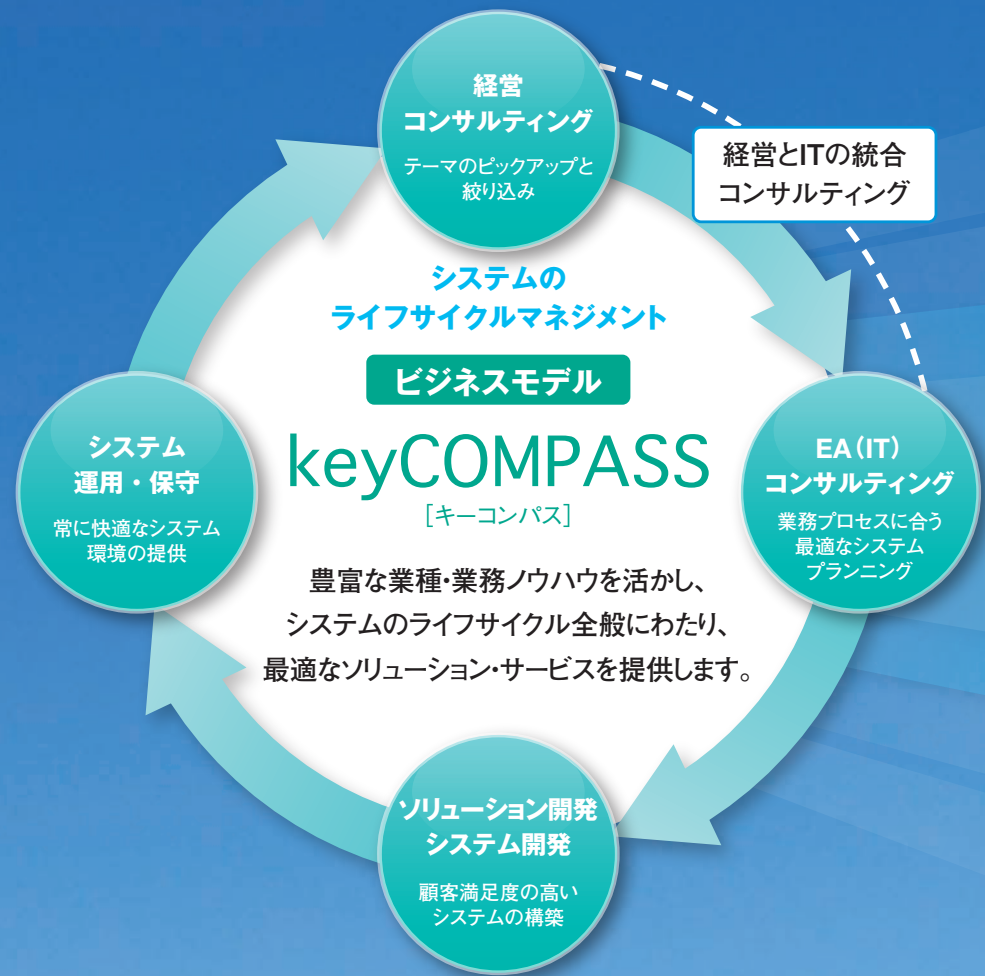
サービス提供分野

ビジネスプロセスに関わる分野

社会インフラに関わる分野



ビジネスモデルkeyCOMPASSをベースに、長年の実績を通じて培った豊富な業種・業務ノウハウと様々なITソリューションを駆使することで、お客様を新たな成功へと導く鍵（Key）を継続的に提供してまいります。



ビジネスプロセスに関わる分野

企業における様々な課題解決に寄与するソリューション・サービスを提供します。

ERPソリューション

製造・プロセス業 / サービス業 / 商社のお客様を中心に多くの基幹系業務システムの導入実績を有しています。お客様の事業に最適なERPパッケージを活用し、導入提案から構築・運用に至るまで、一貫したサービスを提供しています。

生産性改善コンサルティング

業務内容の現状から低付加価値業務を直接奪い取り、さらに付加価値の高いものへとダイナミックに組み替えていく手法「生産性改善コンサルティングサービス VSC」を提供しています。

DXソリューション

デジタルトランスフォーメーション (DX) の実現に向けた準備フェーズから、最新のデジタル技術を活用したビジネスモデルの変革まで、最適なDXソリューションでお客様のさらなる企業価値の向上を支援します。

サービス提供分野

お客様のニーズや利用シーンに合わせて様々な形態のサービスを提供します。

ソリューションパッケージのクラウド提供

交通広告媒体を一元管理し、稼働率向上をはかるクラウドサービス「交通広告システムクラウド」等、各種クラウド型ソリューションを提供しています。自社でシステム構築を行う場合に比べ短期間・低コストで導入可能で運用コストも低く抑えることが可能です。

ヘルスケアソリューション

健康増進に取り組む自治体・企業を中心に、個人の健康情報 (体温、体重、血圧、歩数など) を記録・管理するソリューション「健康からだコンパス LifeRoute (ライフルート)」を提供しています。

社会インフラに関わる分野

官公庁、運輸、通信、メディア、金融、ネットワーク、宇宙などの社会インフラに関わる分野において、お客様のニーズに応じたソリューションを提供します。

異業者間精算業務

運輸事業において、出札業務をはじめ、駅の収入管理業務、他社路線との精算業務、ICカードを利用した業務などのノウハウを有しています。駅収入管理とICカードのノウハウをもとに経営戦略的なシステムを多様な企業に提案しています。

交通管制 (ITS) および交通局旅客案内システム

新交通管理システムや、列車運行案内に関するネットワークシステムなど、公共性の高い交通システムのノウハウを蓄積しています。また、鉄道事業における、駅のホーム用車両接近状況表示や行き先案内表示などの情報提供システムや列車の座席予約システムなど、旅客関連情報のシステムノウハウを有しています。

マスメディア関連ソリューション

一刻を争うスピードと正確さが求められるマスメディア業界において、新聞広告の自動割付や記者端末からのニュース配信など、定型業務ではない複雑な業務のシステム化を実現し、特殊な業務ノウハウを有しています。

ネットワーク事業者の顧客管理・通信料金算出システム

一般電話、携帯電話の通信情報、パケット通信情報、顧客管理、料金管理、請求管理、取納管理等、および基幹システムとの連動などに関する業務ノウハウを有しています。

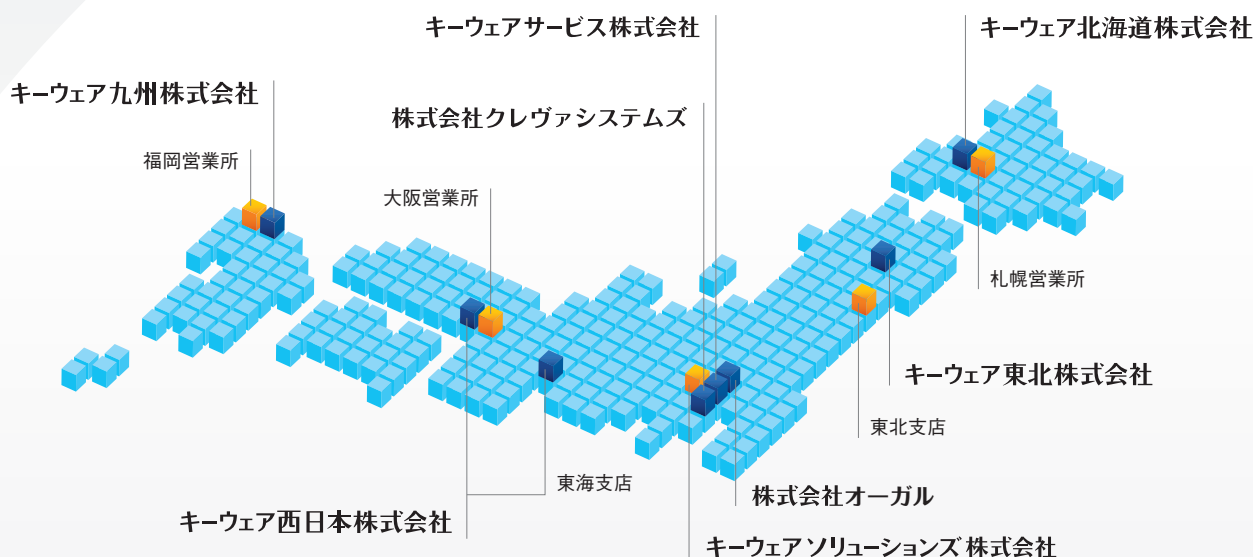
航空路管制・監視制御管理システム

鉄道や道路、航空などの交通機関や移動体通信など、全国規模で広がる社会インフラネットワークを監視・制御するシステムを開発しています。全体の状況把握や管理業務、運用オペレーションが正確に素早く行え、運用者の負担を最小限にするためのシステム開発を行っています。

医療ソリューション

オーダーリング・電子カルテシステムを基盤とし、検査部、栄養部、医事課などの各医療部門向けシステムから、病院経営分析システムまでを取り揃え、病院事務のスピードアップと効率化、病院経営の改善に寄与します。コンサルティングシステム構築・導入・運用・評価改善まで一貫したトータルサービスとして提供しています。

キーウェアソリューションズを中核として、
 キーウェアグループの力を結集したシナジー効果によって
 全国規模でお客様に最適なソリューションをトータルに提供します。



キーウェアソリューションズ株式会社

本社
 〒156-8588 東京都世田谷区上北沢5-37-18
 TEL. 03-3290-1111(代表) FAX. 03-3290-6741

東北支店
 〒980-0021 宮城県仙台市青葉区中央4-7-17
 (ヘルザ仙台 4F)
 TEL. 022-713-8191(代表) FAX. 022-713-8192

札幌営業所
 〒060-0807 札幌市北区北七条西1-1-5
 (丸増ビルNo.18)
 TEL. 011-716-5858 FAX. 011-757-2322

大阪営業所
 〒541-0045 大阪市中央区道修町3-4-10
 (損保ジャパン道修町ビル 8F)
 TEL. 06-6202-3717 FAX. 06-4707-3770

福岡営業所
 〒812-0013 福岡市博多区博多駅東3-13-21(エフビル)
 TEL. 092-452-0957 FAX. 092-452-0953

キーウェアサービス株式会社

〒156-8588 東京都世田谷区上北沢5-37-18
 TEL. 03-3290-2501(代表) FAX. 03-3290-2509

キーウェア北海道株式会社

〒060-0807 札幌市北区北七条西1-1-5
 (丸増ビルNo.18)
 TEL. 011-757-8551(代表) FAX. 011-757-2322

キーウェア東北株式会社

〒020-0022 岩手県盛岡市大通3-3-10
 (七十七日生盛岡ビル 2F)
 TEL. 019-651-1850(代表) FAX. 019-651-1709

キーウェア西日本株式会社

〒541-0045 大阪市中央区道修町3-4-10
 (損保ジャパン道修町ビル 8F)
 TEL. 06-6202-3711(代表) FAX. 06-4707-3770

東海支店
 〒460-0008 名古屋市中区栄2-9-3(伏見第一ビル)
 TEL. 052-220-5677(代表) FAX. 052-220-5680

キーウェア九州株式会社

〒812-0013 福岡市博多区博多駅東3-13-21(エフビル)
 TEL. 092-452-0950(代表) FAX. 092-452-0953

株式会社クレヴァシステムズ

〒105-0014 東京都港区芝3-24-21(三和ビル)
 TEL. 03-5443-3551(代表) FAX. 03-5443-3561

株式会社オーガル

〒156-8588 東京都世田谷区上北沢5-37-18
 (キーウェアソリューションズ株式会社本社内)
 TEL. 03-6479-7167(代表)



キーウェアソリューションズ株式会社
 〒156-8588 東京都世田谷区上北沢5-37-18
 TEL. 03-3290-1111 FAX. 03-3290-6741

<https://www.keyware.co.jp>



品質マネジメントシステム
 登録事業者
 JISQ9001:2015



情報セキュリティ
 マネジメントシステム登録事業者
 JISQ27001:2014



環境マネジメントシステム
 登録事業者
 JISQ14001:2015



プライバシーマーク
 使用許諾事業